



R O M Â N I A
JUDEȚUL SĂLAJ
ORAȘUL ȘIMLEU SILVANIEI
CONSILIUL LOCAL

HOTĂRĂREA NR.22
din 31.03.2010

privind aprobarea numărului de personal, a statului de funcții și organigramei pe anul 2010 pentru Serviciul Public Poliția Comunitară a orașului Șimleu Silvaniei

Consiliul Local al orașului Șimleu Silvaniei, județul Sălaj, întrunit în ședință ordinară în data de 31 martie 2010;

Având în vedere Expunerea de motive nr.3120/2010 a Primarului orașului, Raportul de specialitate nr.3121/2010 al secretarului orașului, Avizul Comisiei pentru programe de dezvoltare economică și socială, buget, finanțe, servicii, comerț și agricultură și Avizul Comisiei juridice și de disciplină, administrație publică locală, apărarea ordinii și liniștii publice, respectarea drepturilor omului, culte și problemele minorităților a Consiliului Local;

În baza prevederilor Legii nr.188/1999 privind Statutul funcționarilor publici, republicată, cu modificările și completările ulterioare, art.21-22, art.26 alin.4 din Legea nr.273/2006 privind finanțele publice locale, cu modificările și completările ulterioare, Legii-cadru nr.330/2009 privind salarizarea unitară a personalului plătit din fonduri publice și ale art.36 alin.2 lit.a, alin.3 lit.b din Legea nr. 215/2001;

În temeiul art.45 alin.1 din Legea nr.215/2001 a administrației publice locale, republicată, cu modificările și completările ulterioare,

HOTĂRĂȘTE:

Art.1.Se aprobă numărul de personal, statul de funcții și organigrama pe anul 2010 pentru Serviciul Public poliția Comunitară a orașului Șimleu Silvaniei, conform anexelor nr. 1, 2 și 3 la prezenta hotărâre.

Art.2.Anexele nr. 1, 2 și 3 fac parte integrantă din prezenta hotărâre.

Art.3.Prezenta hotărâre poate fi atacată la Tribunalul Sălaj în condițiile Legii nr. 554/2004 privind contenciosul administrativ, cu modificările și completările ulterioare.

Art.4.Cu ducerea la îndeplinire a prezentei hotărâri se încredințează Primarul orașului Șimleu Silvaniei și Direcția Economică.

Art.5.Prezenta hotărâre se comunică cu:

- Primarul orașului Șimleu Silvaniei ;
- Compartimentul salarizare ;
- ANFP Bucuresti ;
- Prefectul Județului Sălaj;
- Dosar hotărâri.

PREȘEDINTE DE ȘEDINȚĂ,
CRÎȘAN TEODOR

CONTRASEMNEAZĂ,
SECRETARUL ORAȘULUI,
ELENA-MARIA MOCAN

**NUMĂRUL TOTAL DE POSTURI BUGETARE DIN CADRUL SERVICIULUI
PUBLIC POLIȚIA COMUNITARĂ A ORAȘULUI ȘIMLEU SILVANIEI
PENTRU ANUL 2010**

TOTAL POSTURI BUGETARE	19
A.Total funcții publice	19
1. Total funcții publice de conducere	1
1.1. Șef – serviciu	1
2. Total funcții publice de execuție	18
2.1.agent comunitar gradul profesional superior treapta 1-3 de salarizare gradația 3-5	13
2.2. agent comunitar gradul profesional principal treapta 1-3 de salarizare gradația 2-5	4
2.3. agent comunitar gradul profesional asistent treapta 1-3 de salarizare gradația 0-5	2
B. Total funcții în regim contractual	0

**PREȘEDINTE DE ȘEDINȚĂ,
CRIȘAN TEODOR**

**CONTRASEMNEAZĂ,
SECRETARUL ORAȘULUI,
ELENA-MARIA MOCAN**

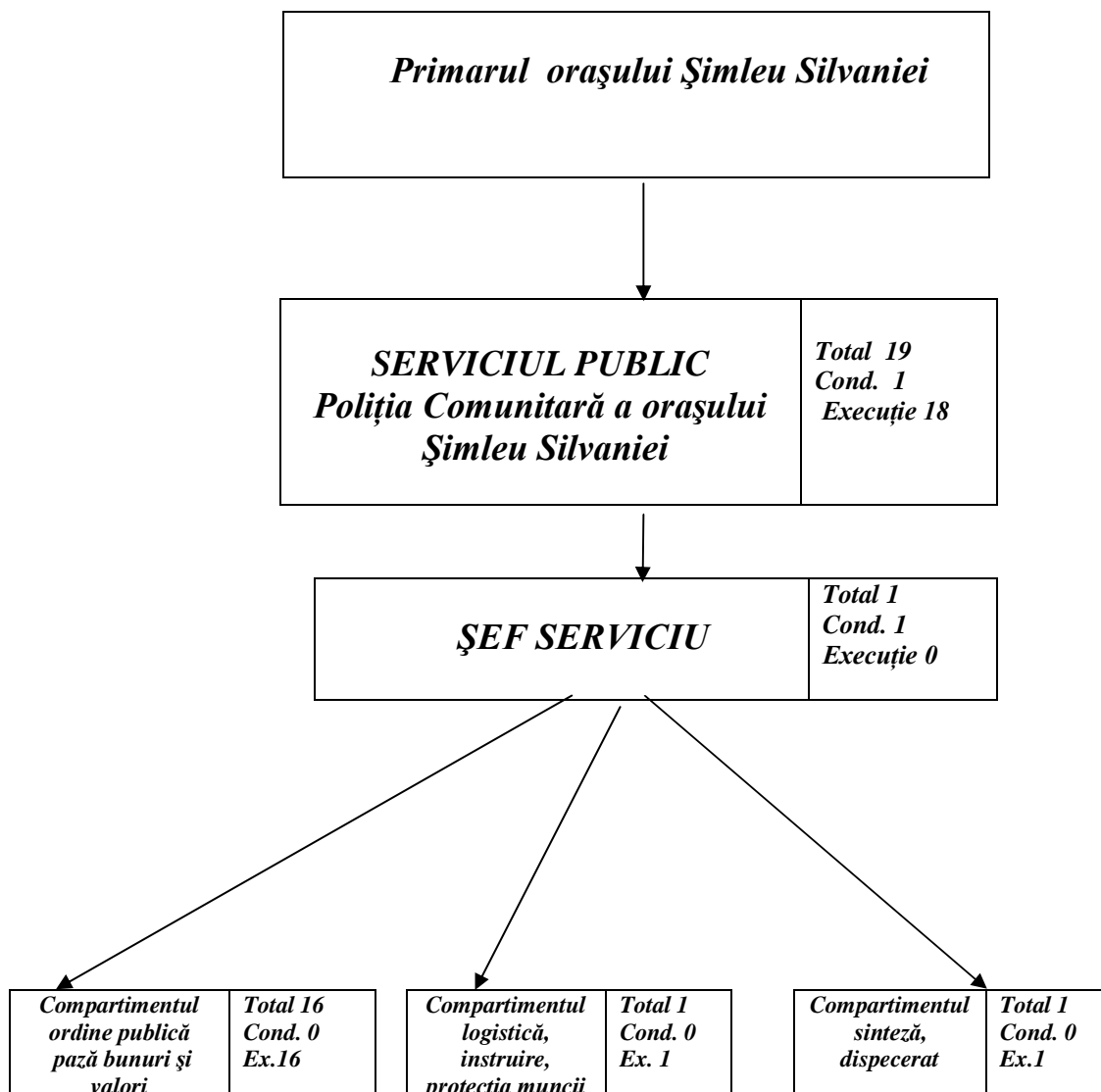
STATUL DE FUNCȚII
pentru anul 2010 al Serviciului Public Poliția Comunitară a orașului
Șimleu Silvaniei

Nr. Crt.	S FUNCȚIA PUBLICĂ		Gradul/ gradul profesional	Treapta de salarizare	Gradația	Nivelul studiilor	Nr. Posturi
	Conducere	Execuție					
1	Șef serviciu	Agent comunitar (Consilier)	I	1	-	S	1
2		Agent comunitar (Inspector)	principal	1-3	2-5	S	1
2		Agent comunitar (Referent)	superior	1-3	3-5	M	12
3		Agent comunitar (Referent)	principal	1-3	2-5	M	3
5		Agent comunitar (Referent)	asistent	3	0-5	M	2
	TOTAL						19

PREȘEDINTE DE ȘEDINȚĂ,
CRIȘAN TEODOR

CONTRASEMNEAZĂ,
SECRETARUL ORAȘULUI,
ELENA-MARIA MOCAN

**ORGANIGRAMA A SERVICIULUI PUBLIC POLIȚIA COMUNITARĂ A
ORAȘULUI ȘIMLEU SILVANIEI PE ANUL 2010**



PREȘEDINTE DE ȘEDINȚĂ,
CRIȘAN TEODOR

CONTRASEMNEAZĂ,
SECRETARUL ORAȘULUI,
ELENA-MARIA MOCAN