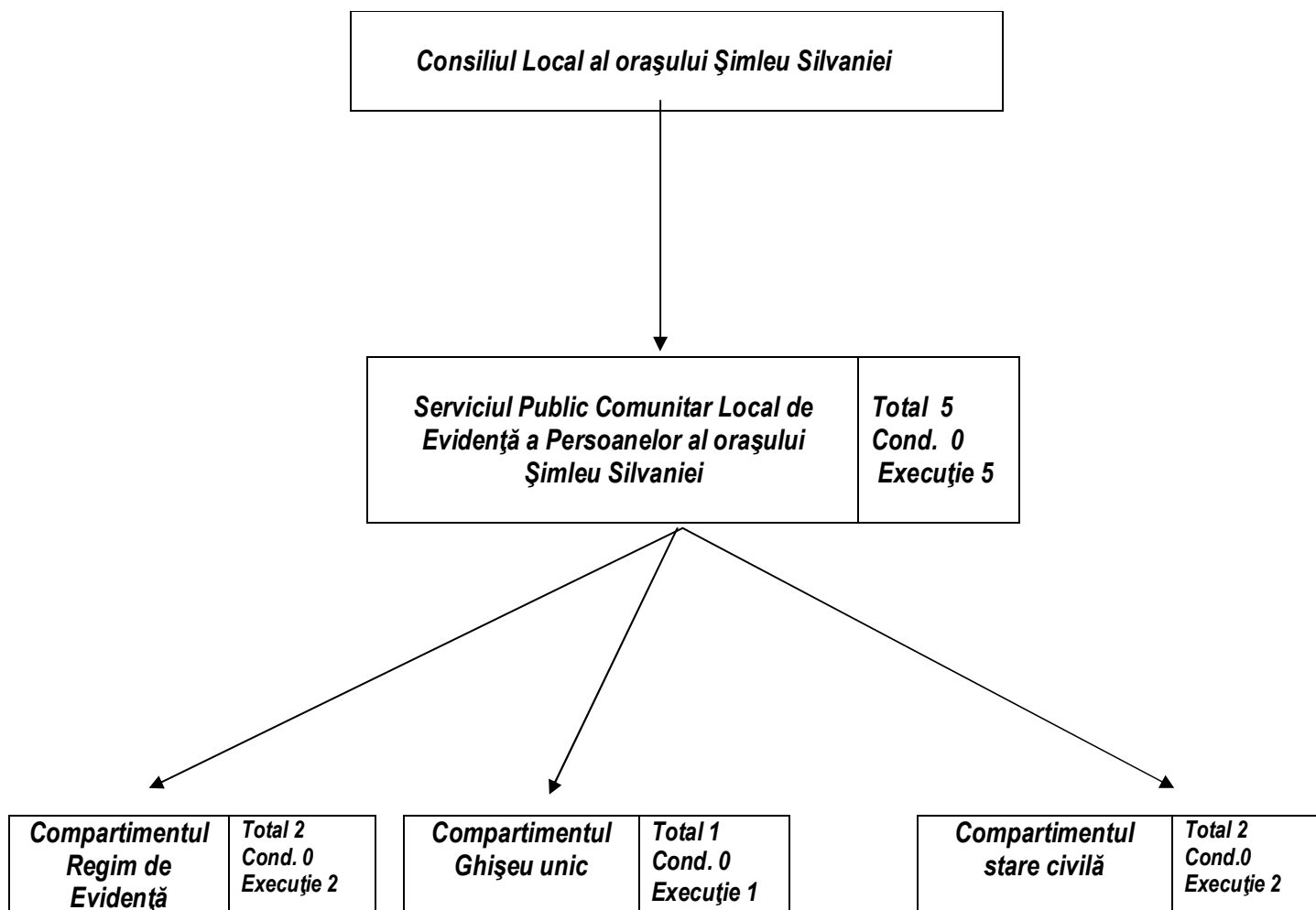


**ORGANIGRAMA SERVICIULUI PUBLIC COMUNITAR LOCAL DE EVIDENȚĂ A PERSOANELOR
AL ORAȘULUI ȘIMLEU SILVANIEI**



**PREȘEDINTE DE ȘEDINȚĂ,
BEREK ȘTEFAN**

**CONTRASEMNEAZĂ,
SECRETARUL ORAȘULUI,
ELENA-MARIA MOCAN**