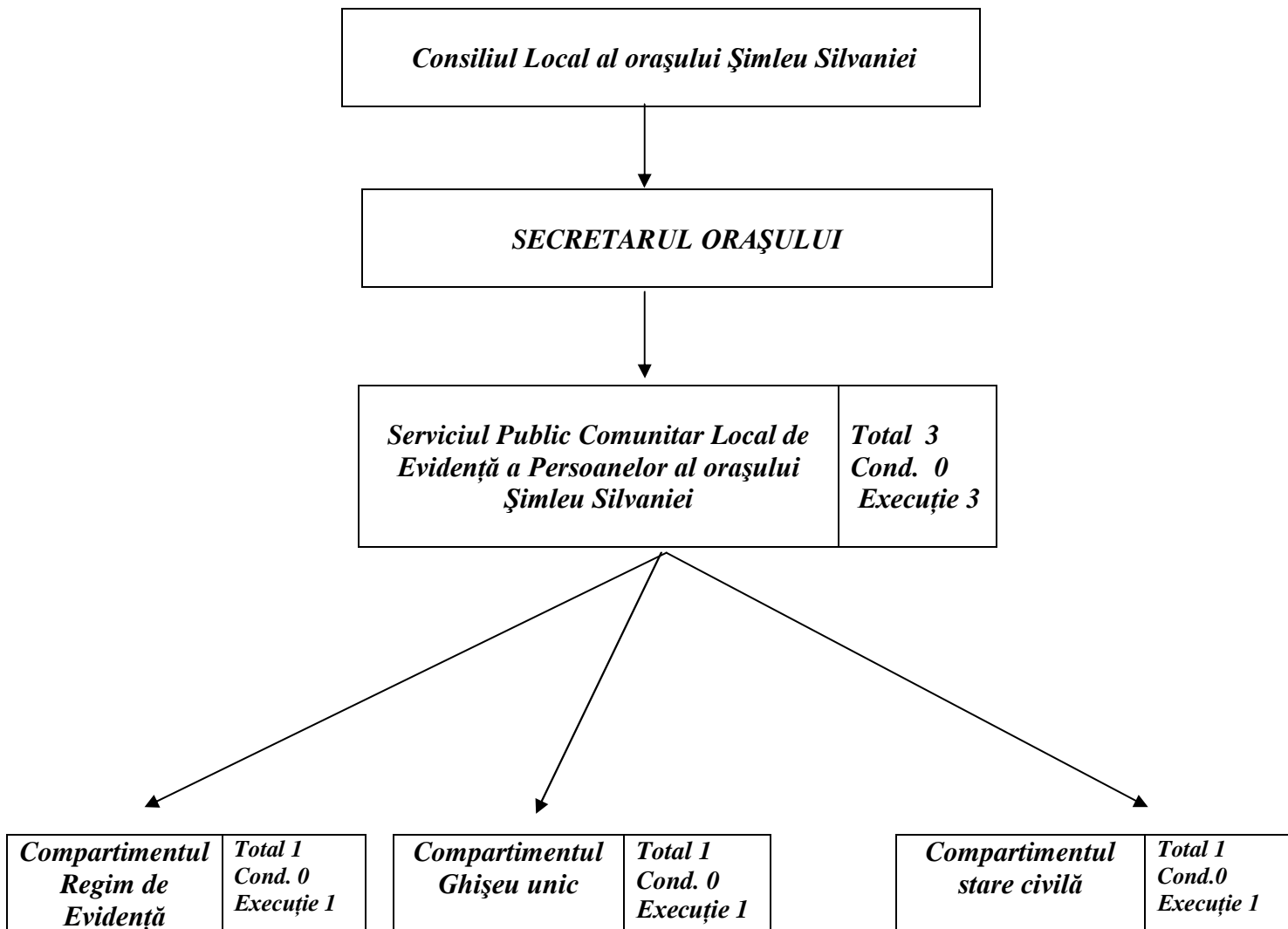


**ORGANIGRAMA PE ANUL 2010 A SERVICIULUI PUBLIC COMUNITAR LOCAL
DE EVIDENȚĂ A PERSOANELOR AL ORAȘULUI ȘIMLEU SILVANIEI**



**PREȘEDINTE DE ȘEDINȚĂ,
HANIS GEZA**

**CONTRASEMNEAZĂ,
SECRETARUL ORAȘULUI,
ELENA-MARIA MOCAN**