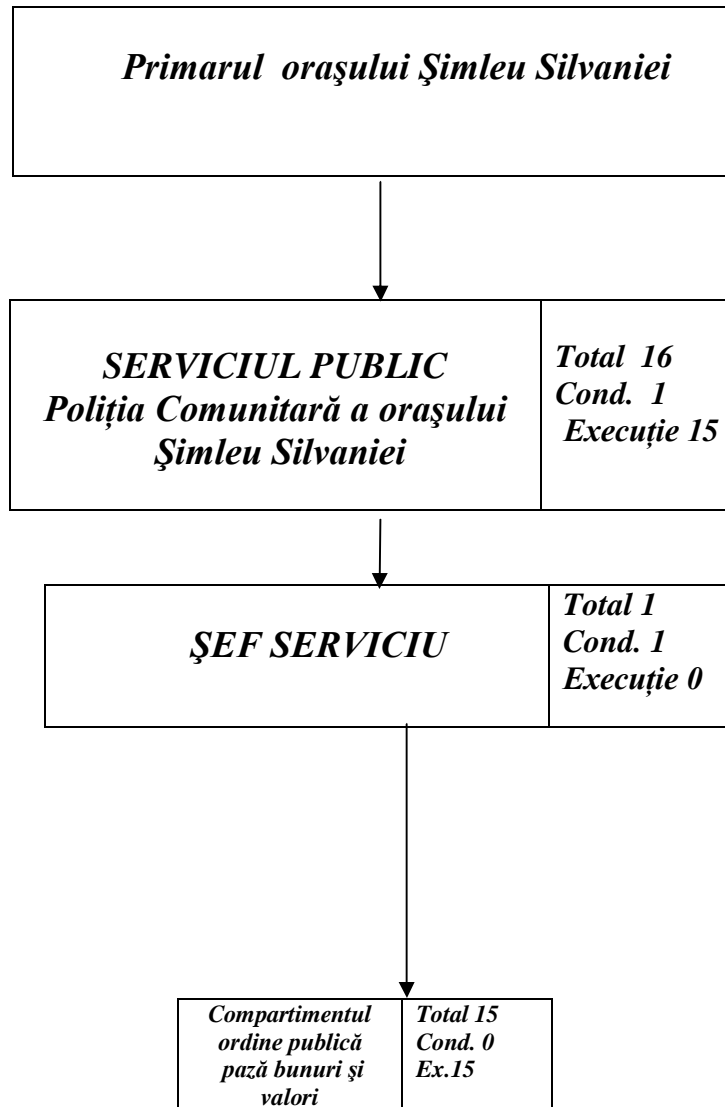


**ORGANIGRAMA A SERVICIULUI PUBLIC POLIȚIA COMUNITARĂ A
ORAȘULUI ȘIMLEU SILVANIEI PE ANUL 2010**



**PREȘEDINTE DE ȘEDINȚĂ,
HANIS GEZA**

**CONTRASEMNEAZĂ,
SECRETARUL ORAȘULUI,
ELENA-MARIA MOCAN**