



**R O M Â N I A**  
**J U D E Ţ U L S Ă L A J**  
**O R A Ş U L Ş I M L E U S I L V A N I E I**  
**C O N S I L I U L L O C A L**

---

**HOTĂRÂREA NR.146**  
**din 18.12.2008**

**privind aprobarea numărului de posturi, a statului de funcții și organigramei  
pentru anul 2009 ale Serviciului Public Comunitar Local de Evidență a  
Persoanelor Șimleu Silvaniei**

Consiliul Local al orașului Șimleu Silvaniei, județul Sălaj, întrunit în ședință ordinară în data de 18.12.2008;

Având în vedere Avizul nr.1471156/15.12.2008 al Agenției Naționale a Funcționarilor Publici, Avizul nr.409351/10.12.2008 al Inspectoratului Național pentru Evidența Persoanelor, Expunerea de motive nr.12393/2008 a Primarului orașului, Raportul de specialitate nr.12394/2008 al secretarului orașului, Avizul Comisiei pentru programe de dezvoltare economică și socială, buget, finanțe, servicii, comerț și agricultură și Avizul Comisiei juridice și de disciplină, administrație publică locală, apărarea ordinii și liniștii publice, respectarea drepturilor omului, culte și problemele minorităților ale Consiliului Local;

În baza prevederilor art.107 din Legea nr.188/1999 privind Statutul funcționarilor publici, republicată, cu modificările și completările ulterioare, art.21-22, art.26 alin.4 din Legea nr.273/2006 privind finanțele publice locale, cu modificările și completările ulterioare și ale art.36 alin.2 lit.a, alin.3 lit.b din Legea nr.215/2001;

În temeiul art.45 alin.1 din Legea nr.215/2001 a administrației publice locale, republicată, cu modificările și completările ulterioare,

**HOTĂRĂȘTE:**

**Art.1.** Se aprobă numărul de posturi, statul de funcții și organigrama pe anul 2009 pentru Serviciul Public Comunitar Local de Evidență a Persoanelor Șimleu Silvaniei Șimleu Silvaniei, conform anexelor nr. 1, 2 și 3 la prezenta hotărâre.

**Art.2.** Anexele nr. 1, 2 și 3 fac parte integrantă din prezenta hotărâre.

**Art.3.** Persoana nemulțumită se poate adresa împotriva prezentei hotărâri Tribunalului Sălaj în condițiile Legii nr. 554/2004 privind contenciosul administrativ, cu modificările și completările ulterioare.

**Art.4.** Cu ducerea la îndeplinire a prezentei hotărâri se încredințează Primarul orașului și Biroul finanțe, buget, contabilitate, salarizare.

**Art.5.** Prezenta hotărâre se comunică cu:

- Primarul orașului Șimleu Silvaniei ;
- Biroul buget, finanțe, contabilitate, salarizare ;
- ANFP București ;
- Prefectul Județului Sălaj;
- Dosar hotărâri.

**PREȘEDINTE DE ȘEDINȚĂ,  
CHEREȘES GHEORGHE –DOREL**

**CONTRASEMNEAZĂ,  
SECRETARUL ORAȘULUI,  
ELENA-MARIA MOCAN**

<b>TOTAL POSTURI BUGETARE</b>	<b>9</b>
<b>A.Total funcții publice</b>	<b>8</b>
<b>1. Total funcții publice de conducere</b>	<b>1</b>
<b>1.1. Șef serviciu – consilier clasa I, gradul profesional superior treapta 1</b>	<b>1</b>
<b>2. Total funcții publice de execuție</b>	<b>7</b>
<b>2.1. Consilier clasa I gradul profesional superior treapta 1</b>	<b>1</b>
<b>2.2. Consilier clasa I gradul profesional superior treapta 2</b>	<b>1</b>
<b>2.3. Consilier clasa I gradul profesional principal treapta 1</b>	<b>1</b>
<b>2.4. Consilier clasa I gradul profesional principal treapta 2</b>	<b>1</b>
<b>2.5. Consilier clasa I gradul profesional asistent treapta 2</b>	<b>1</b>
<b>2.6. Referent clasa III gradul profesional superior treapta 1</b>	<b>2</b>
<b>B.Total funcții în regim contractual</b>	<b>1</b>
<b>1.1 Referent IA – agent –șef adjunct (polițist detașat de la MIRA – INEP)</b>	<b>1</b>

**PREȘEDINTE DE ȘEDINȚĂ,  
CHERECHES GHEORGHE –DOREL**

**CONTRASEMNEAZĂ,  
SECRETARUL ORAȘULUI,  
ELENA-MARIA MOCAN**

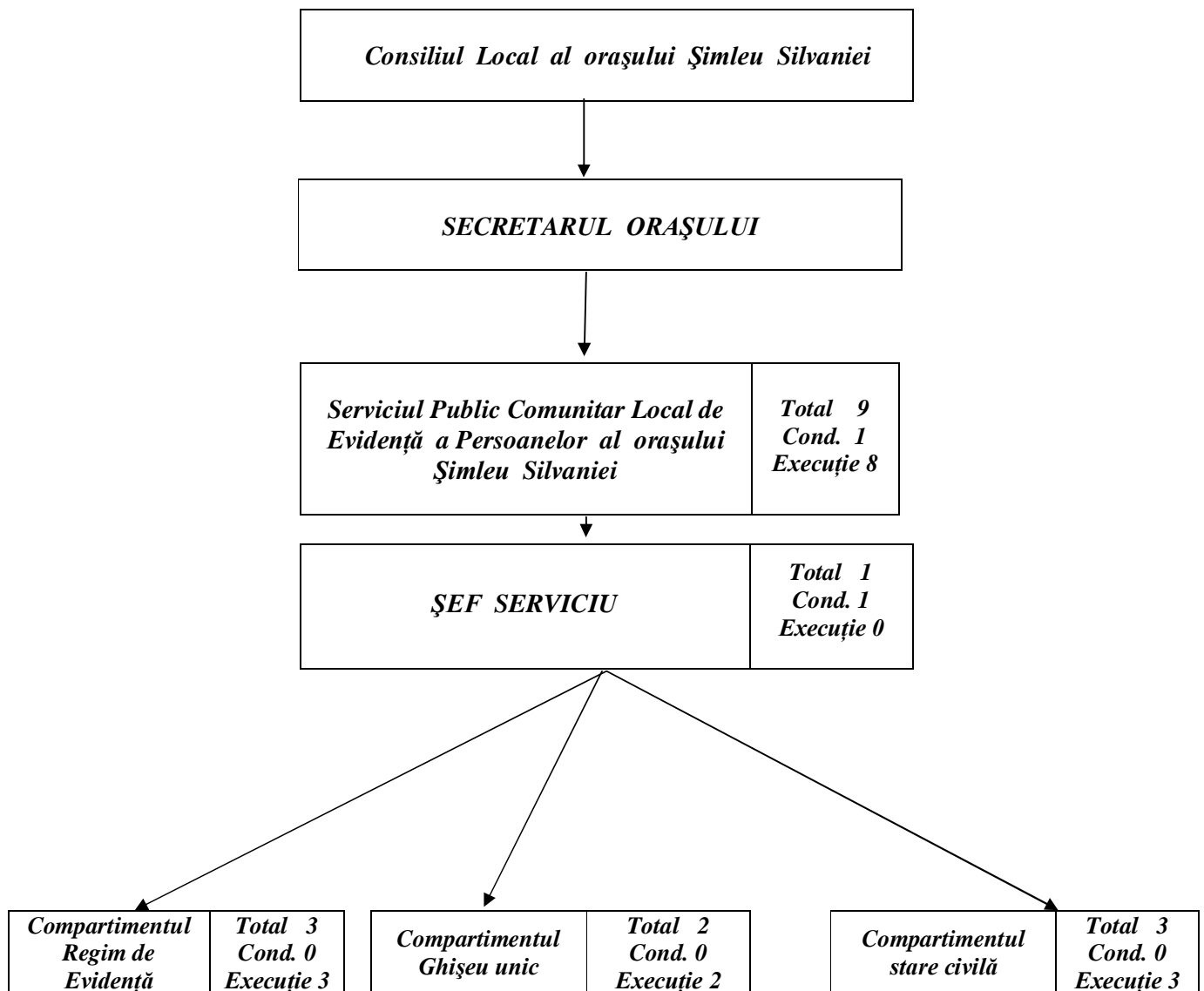
**STATUL DE FUNCȚII PE ANUL 2009  
AL SERVICIULUI PUBLIC COMUNITAR LOCAL DE  
EVIDENȚĂ A PERSOANELOR AL ORAȘULUI ȘIMLEU  
SILVANIEI**

<b>STAT DE FUNCȚII</b>	<b>TOTAL POSTURI</b>
<b>A. Funcții publice de conducere</b>	
1. Șef serviciu – consilier clasa I, gradul profesional superior treapta 1	<b>1</b>
<b>Total A</b>	<b>1</b>
<b>B. Funcții publice de execuție</b>	
Consilier clasa I gradul profesional superior treapta 1	<b>1</b>
Consilier clasa I gradul profesional superior treapta 2	<b>1</b>
Consilier clasa I gradul profesional principal treapta 1	<b>1</b>
Consilier clasa I gradul profesional principal treapta 2	<b>1</b>
Consilier clasa I gradul profesional asistent treapta 2	<b>1</b>
Referent clasa III gradul profesional superior treapta 1	<b>2</b>
<b>Total B</b>	<b>7</b>
<b>C. Funcții contractuale de execuție</b>	
Referent IA – agent-șef adjunct (polițist detașat de la MIRA-INEP)	<b>1</b>
<b>Total A + B + C</b>	<b>9</b>

**PREȘEDINTE DE ȘEDINȚĂ,  
CHEREȘES GHEORGHE –DOREL**

**CONTRASEMNEAZĂ,  
SECRETARUL ORAȘULUI,  
ELENA-MARIA MOCAN**

## ORGANIGRAMA PE ANUL 2009 A SERVICIULUI PUBLIC COMUNITAR LOCAL DE EVIDENȚĂ A PERSOANELOR AL ORAȘULUI ȘIMLEU SILVANIEI



PREȘEDINTE DE ȘEDINȚĂ,  
CHERECHES GHEORGHE –DOREL

CONTRASEMNEAZĂ,  
SECRETARUL ORAȘULUI,  
ELENA-MARIA MOCAN