



**R O M Â N I A**  
**J U D E Ţ U L S Ă L A J**  
**O R A Ş U L Ş I M L E U S I L V A N I E I**  
**C O N S I L I U L L O C A L**

---

**HOTĂRÂREA NR.147**  
**din 18.12.2008**

**privind aprobarea numărului de personal, a statului de funcții și organigramei pe  
anul 2009 pentru Serviciul Public Poliția Comunitară a orașului Șimleu  
Silvaniei**

Consiliul Local al orașului Șimleu Silvaniei, județul Sălaj, întrunit în ședință ordinară în data de 18.12.2008;

Având în vedere Avizul nr.1471157/11.12.2008 al Agenției Naționale a Funcționarilor Publici, Expunerea de motive nr.12398/2008 a Primarului orașului, Raportul de specialitate nr.12399/2008 al secretarului orașului, Avizul Comisiei pentru programe de dezvoltare economică și socială, buget, finanțe, servicii, comerț și agricultură și Avizul Comisiei juridice și de disciplină, administrație publică locală, apărarea ordinii și liniștii publice, respectarea drepturilor omului, culte și problemele minorităților a Consiliului Local;

În baza prevederilor art.107 din Legea nr.188/1999 privind Statutul funcționarilor publici, republicată, cu modificările și completările ulterioare, art.21-22, art.26 alin. 4 din Legea nr.273/2006 privind finanțele publice locale, cu modificările și completările ulterioare, HCL nr.17/2007 și ale art.36 alin.2 lit.a, alin.3 lit.b din Legea nr.215/2001;

În temeiul art.45 alin.1 din Legea nr.215/2001 a administrației publice locale, republicată, cu modificările și completările ulterioare,

**HOTĂRĂȘTE:**

**Art.1.** Se aprobă numărul de personal, statul de funcții și organigrama pe anul 2009 pentru Serviciul Public poliția Comunitară a orașului Șimleu Silvaniei, conform anexelor nr. 1, 2 și 3 la prezenta hotărâre.

**Art.2.** Anexele nr. 1, 2 și 3 fac parte integrantă din prezenta hotărâre.

**Art.3.** Persoana nemulțumită se poate adresa împotriva prezentei hotărâri Tribunalului Sălaj în condițiile Legii nr.554/2004 privind contenciosul administrativ, cu modificările și completările ulterioare.

**Art.4.** Cu ducerea la îndeplinire a prezentei hotărâri se încredințează primarul orașului și Biroul finanțe, buget, contabilitate, salarizare.

**Art.5.** Prezenta hotărâre se comunică cu:

- Primarul orașului Șimleu Silvaniei ;
- Biroul buget, finante, contabilitate, salarizare ;
- ANFP Bucuresti ;
- Prefectul Județului Sălaj;
- Dosar hotărâri.

**PREȘEDINTE DE ȘEDINȚĂ,**  
**CHEREȘ GHEORGHE –DOREL**

**CONTRASEMNEAZĂ,**  
**SECRETARUL ORAȘULUI,**  
**ELENA-MARIA MOCAN**

**NUMĂRUL TOTAL DE POSTURI BUGETARE DIN CADRUL  
SERVICIULUI PUBLIC POLIȚIA COMUNITARĂ A ORAȘULUI  
ȘIMLEU SILVANIEI PENTRU ANUL 2009**

<b>TOTAL POSTURI BUGETARE</b>	<b>19</b>
<b>A.Total funcții publice</b>	<b>19</b>
<b>1. Total funcții publice de conducere</b>	<b>1</b>
<b>1.1. Șef – serviciu</b>	<b>1</b>
<b>2. Total funcții publice de execuție</b>	<b>18</b>
<b>2.1.referent clasa III gradul profesional superior</b>	<b>13</b>
<b>2.2. referent clasa III gradul profesional principal</b>	<b>3</b>
<b>2.3. referent clasa III gradul profesional asistent</b>	<b>2</b>
<b>B. Total funcții în regim contractual</b>	<b>-</b>

**PREȘEDINTE DE ȘEDINȚĂ,  
CHERECHES GHEORGHE –DOREL**

**CONTRASEMNEAZĂ,  
SECRETARUL ORAȘULUI,  
ELENA-MARIA MOCAN**

## STATUL DE FUNCȚII

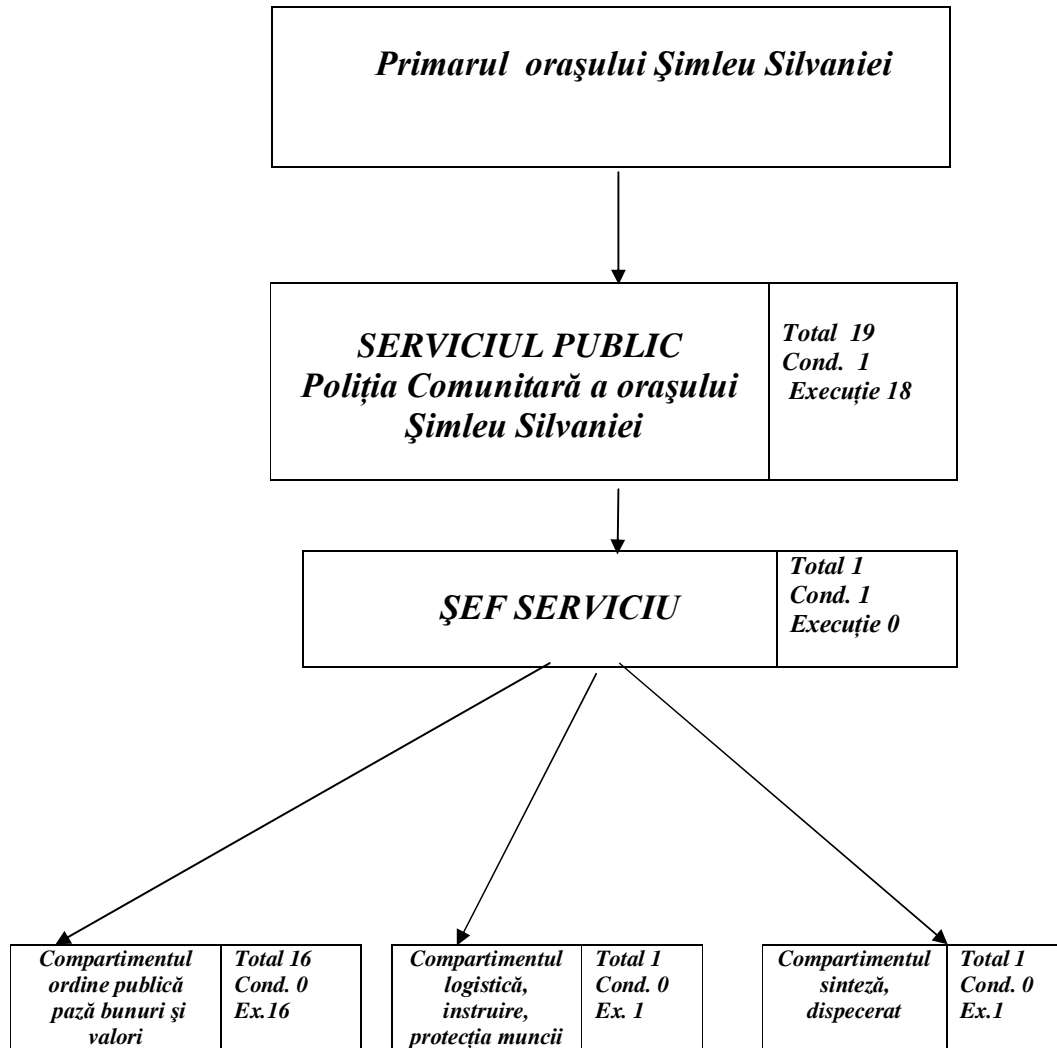
pentru anul 2009 al Serviciului Public Poliția Comunitară  
a orașului Șimleu Silvaniei

Nr. Crt.	FUNCȚIA PUBLICĂ		Clasa	Gradul profesional	Treapta de salarizare	Nivelul studiilor	Nr. Posturi
	Conducere	Execuție					
1	<b>Șef serviciu</b>	Agent comunitar (Consilier)	I	superior	1	S	1
2		Agent comunitar (Referent)	III	superior	3	M	13
3		Agent comunitar (Referent)	III	principal	2	M	2
4		Agent comunitar (Referent)	III	principal	3	M	1
5		Agent comunitar (Referent)	III	asistent	3	M	2
	<b>TOTAL</b>						<b>19</b>

**PREȘEDINTE DE ȘEDINȚĂ,  
CHEREȘ GHEORGHE –DOREL**

**CONTRASEMNEAZĂ,  
SECRETARUL ORAȘULUI,  
ELENA-MARIA MOCAN**

## ORGANIGRAMA A SERVICIULUI PUBLIC POLIȚIA COMUNITARĂ A ORAȘULUI ȘIMLEU SILVANIEI PE ANUL 2009



**PREȘEDINTE DE ȘEDINȚĂ,  
CHEREȘ GHEORGHE – DOREL**

**CONTRASEMNEAZĂ,  
SECRETARUL ORAȘULUI,  
ELENA-MARIA MOCAN**